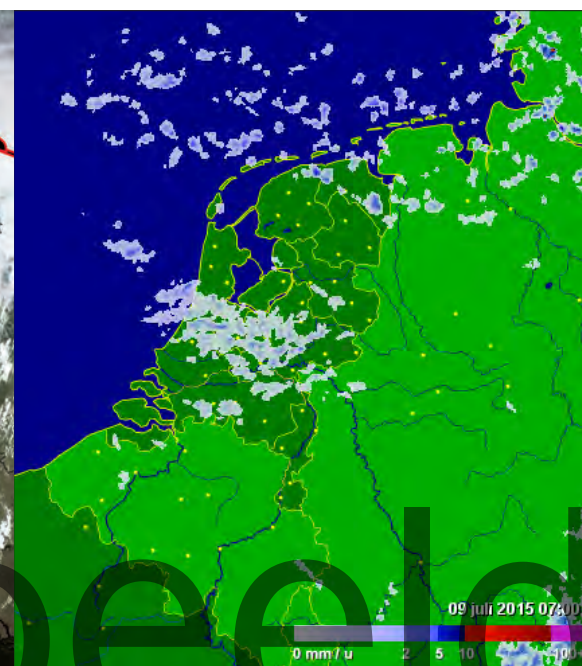


Copyright 2015 EUMETSAT

Fronten

Vervolgens worden door de meteoroloog de fronten (hier aangegeven in rood) ingetekend aan de hand van informatie over temperatuur, dauwpunt, luchtdruktendenen en veranderingen in windrichting en -snelheid.

Daarbij worden ook andere bronnen geraadpleegd, bijvoorbeeld satelliet- en radarbeelden. Zo ontstaat er een goed overzicht over de verdeling van de luchtsoorten.



Troggen

Vervolgens worden de troggen ingetekend, ook hier voor de duidelijkheid aangegeven in rood.

De weerkaart is nu klaar!

Voor de goede orde: vraag je niet af **waarom** de fronten en troggen op een bepaalde plaats in de weerkaart zijn getekend. Meteorologen hebben veel informatie beschikbaar om tot weloverwogen beslissingen te komen bij het maken van de kaarten. Het is voor jou veel belangrijker te weten wat de **gevolgen** zijn van die weersystemen voor het weer op de plek waar jij je bevindt.

